

Утверждена

(наименование документа об утверждении, включая наименования органов государственной власти или

органов местного самоуправления, принявших решение об утверждении схемы или

подписавших соглашение о перераспределении земельных участков)

от _____ № _____

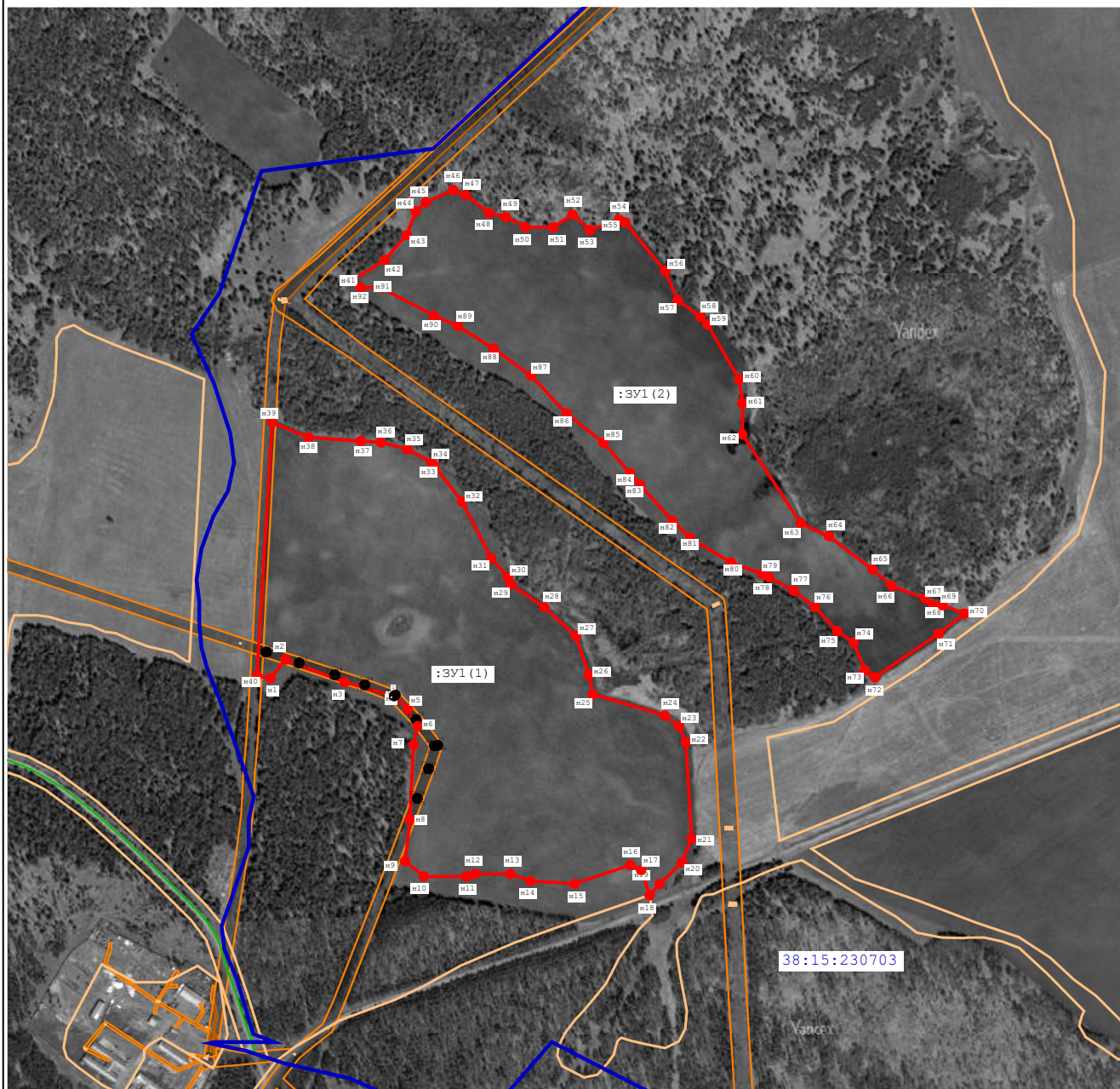
Схема расположения земельного участка или земельных участков на кадастровом плане территории

Площадь земельного участка	656 435 м²	
(указывается проектная площадь образуемого земельного участка, вычисленная с использованием технологических и программных средств, в том числе размещенных на официальном сайте федерального органа исполнительной власти, уполномоченного Правительством Российской Федерации на осуществление государственного кадастрового учета, государственной регистрации прав, ведение Единого государственного реестра недвижимости и предоставление сведений, содержащихся в Едином государственном реестре недвижимости, в информационно-телекоммуникационной сети "Интернет" (далее - официальный сайт), с округлением до 1 квадратного метра. Указанное значение площади земельного участка может быть уточнено при проведении кадастровых работ не более чем на десять процентов)		
Обозначение характерных точек границ	Координаты, м	
	(указываются в случае подготовки схемы расположения земельного участка с использованием технологических и программных средств, в том числе размещенных на официальном сайте. Значения координат, полученные с использованием указанных технологических и программных средств, указываются с округлением до 0,01 метра)	
	X	Y
:ЗУ1(1)		
1	2	3
н1	650 932,42	2 253 749,87
н2	650 967,23	2 253 777,92
н3	650 924,98	2 253 888,20
н4	650 899,26	2 253 980,22
1	650 901,40	2 253 982,47
2	650 901,21	2 253 982,66
3	650 899,08	2 253 980,41
н5	650 875,00	2 254 006,03
н6	650 842,89	2 254 024,76
н7	650 807,73	2 254 016,85
н8	650 669,62	2 254 010,13
н9	650 590,76	2 254 001,06
н10	650 562,53	2 254 036,25
н11	650 562,53	2 254 115,00
н12	650 567,06	2 254 131,37
н13	650 567,06	2 254 197,58
н14	650 554,17	2 254 234,86
н15	650 548,59	2 254 317,10
н16	650 583,44	2 254 420,93
н17	650 574,38	2 254 441,14
н18	650 527,13	2 254 457,01
н19	650 548,26	2 254 475,65
н20	650 588,56	2 254 517,36
н21	650 633,12	2 254 535,38
н22	650 812,56	2 254 524,79
н23	650 842,59	2 254 512,04
н24	650 862,62	2 254 485,04
н25	650 902,06	2 254 351,25

1	2	3
н26	650 938,77	2 254 343,66
н27	651 011,28	2 254 319,69
н28	651 064,98	2 254 260,43
н29	651 107,17	2 254 198,80
н30	651 120,80	2 254 192,75
н31	651 156,30	2 254 161,56
н32	651 261,84	2 254 107,26
н33	651 328,67	2 254 055,72
н34	651 335,51	2 254 050,06
н35	651 359,49	2 254 005,47
н36	651 372,46	2 253 956,27
н37	651 375,19	2 253 918,57
н38	651 382,30	2 253 820,45
н39	651 409,73	2 253 753,28
н40	650 937,62	2 253 725,12
н1	650 932,42	2 253 749,87
4	650 980,95	2 253 741,86
5	650 981,55	2 253 741,87
6	650 981,54	2 253 742,47
7	650 980,94	2 253 742,46
4	650 980,95	2 253 741,86
8	650 960,74	2 253 803,15
9	650 961,00	2 253 803,15
10	650 960,99	2 253 803,42
11	650 960,73	2 253 803,42
8	650 960,74	2 253 803,15
12	650 938,74	2 253 869,57
13	650 939,01	2 253 869,57
14	650 939,00	2 253 869,83
15	650 938,73	2 253 869,83
12	650 938,74	2 253 869,57
16	650 920,03	2 253 925,71
17	650 920,29	2 253 925,72
18	650 920,29	2 253 925,98
19	650 920,03	2 253 925,97
16	650 920,03	2 253 925,71
20	650 855,05	2 254 021,43
21	650 855,32	2 254 021,43
22	650 855,31	2 254 021,70
23	650 855,04	2 254 021,70
20	650 855,05	2 254 021,43
24	650 806,30	2 254 055,65


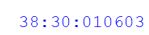




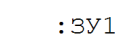

25	650 807,39	2 254 061,92
26	650 807,13	2 254 061,97
27	650 806,04	2 254 055,68
24	650 806,30	2 254 055,65
28	650 763,37	2 254 044,67
29	650 763,64	2 254 044,68
30	650 763,64	2 254 044,94
31	650 763,37	2 254 044,93
28	650 763,37	2 254 044,67
32	650 708,14	2 254 023,62
33	650 708,41	2 254 023,62
34	650 708,41	2 254 023,89
35	650 708,14	2 254 023,89
32	650 708,14	2 254 023,62
:3Y1(2)		
1	2	3
н41	651 673,56	2 253 901,62
н42	651 713,27	2 253 963,48
н43	651 759,91	2 254 004,44
н44	651 803,91	2 254 020,75
н45	651 820,59	2 254 039,71
н46	651 843,41	2 254 090,80
н47	651 833,87	2 254 113,66
н48	651 800,49	2 254 157,65
н49	651 793,29	2 254 188,75
н50	651 774,32	2 254 225,54
н51	651 774,32	2 254 277,49
н52	651 797,84	2 254 313,14
н53	651 769,02	2 254 345,76
н54	651 788,36	2 254 399,99
н55	651 783,05	2 254 411,75
н56	651 692,41	2 254 486,08
н57	651 638,18	2 254 509,21
н58	651 607,08	2 254 551,69
н59	651 592,87	2 254 564,68
н60	651 490,20	2 254 624,25
н61	651 445,90	2 254 629,81
н62	651 387,12	2 254 629,81
н63	651 221,77	2 254 738,65
н64	651 197,50	2 254 791,75
н65	651 135,30	2 254 872,90
н66	651 104,80	2 254 908,75
н67	651 081,00	2 254 970,96
н68	651 068,74	2 254 984,61
н69	651 068,74	2 255 003,01
н70	651 052,95	2 255 044,28
н71	651 015,48	2 254 995,74

1	2	3
н72	650 934,12	2 254 877,29
н73	650 947,52	2 254 858,46
н74	650 999,36	2 254 837,87
н75	651 020,34	2 254 806,80
н76	651 065,09	2 254 765,46
н77	651 095,81	2 254 725,64
н78	651 120,84	2 254 679,75
н79	651 127,54	2 254 666,82
н80	651 148,72	2 254 608,56
н81	651 194,44	2 254 532,74
н82	651 226,49	2 254 499,51
н83	651 293,93	2 254 438,89
н84	651 315,16	2 254 420,47
н85	651 372,03	2 254 371,13
н86	651 426,11	2 254 302,83
н87	651 497,19	2 254 236,21
н88	651 547,92	2 254 165,97
н89	651 589,74	2 254 099,34
н90	651 609,25	2 254 054,18
н91	651 661,10	2 253 955,50
н92	651 661,10	2 253 918,43
н41	651 673,56	2 253 901,62



Масштаб 1:12 000

Условные обозначения:

-  - граница кадастрового квартала
-  38:30:010603 - номер кадастрового квартала
-  - границы земельных участков по сведениям ЕГРН
-  :256 - кадастровый номер земельного участка по сведениям ЕГРН
-  - границы зон с особыми условиями использования территории
-  - граница образуемого земельного участка
-  :ЗУ1 - обозначение образуемого земельного участка
-  н6 - образуемая точка, сведения о которой позволяют однозначно определить ее местоположение